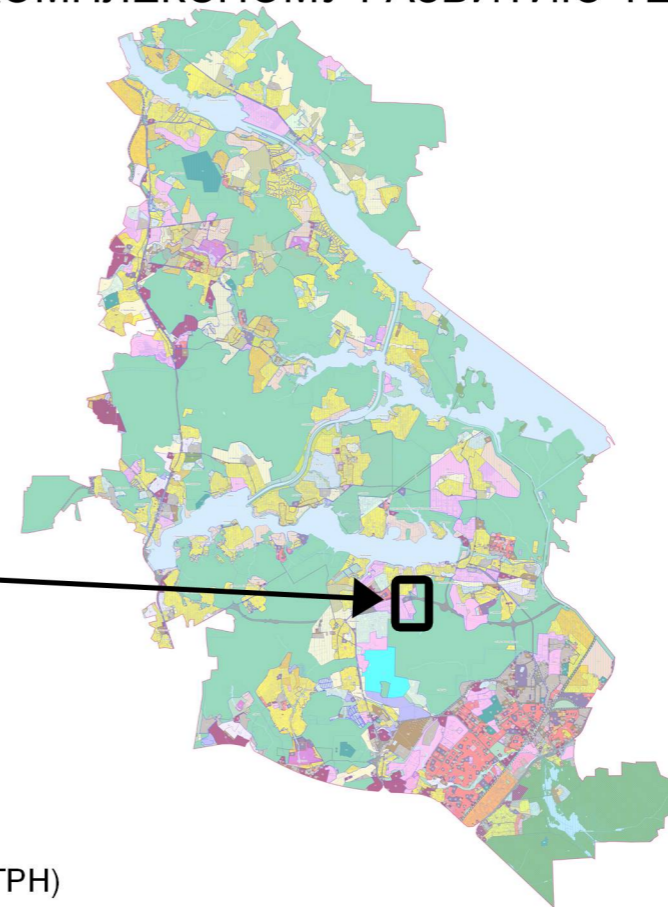
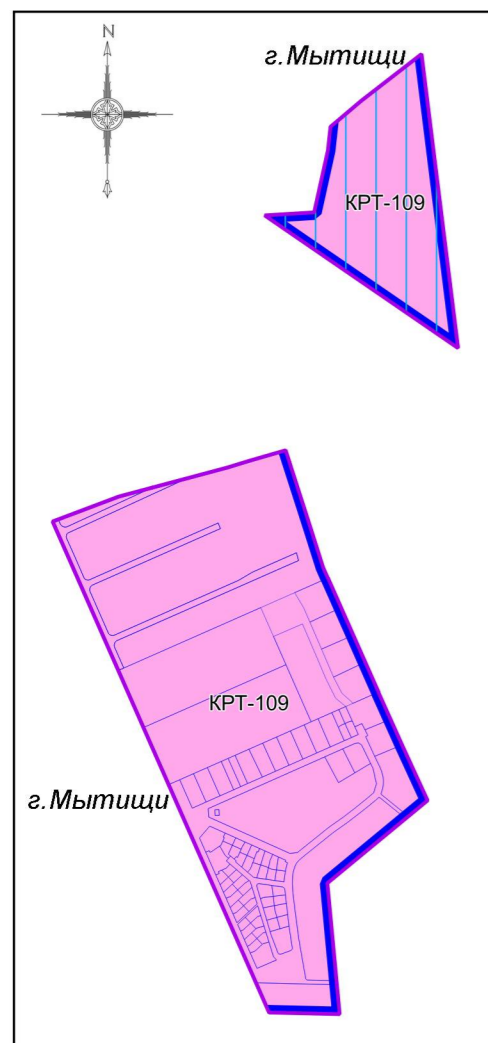





# ВНЕСЕНИЕ ИЗМЕНЕНИЙ В ПРАВИЛА ЗЕМЛЕПОЛЬЗОВАНИЯ И ЗАСТРОЙКИ ТЕРРИТОРИИ (ЧАСТИ ТЕРРИТОРИИ) ГОРОДСКОГО ОКРУГА МЫТИЦЫ МОСКОВСКОЙ ОБЛАСТИ ПРИМЕНИТЕЛЬНО К ЧАСТИ НАСЕЛЕННОГО ПУНКТА Г. МЫТИЦЫ

КАРТА ГРАДОСТРОИТЕЛЬНОГО ЗОНИРОВАНИЯ С УСТАНОВЛЕННЫМИ ТЕРРИТОРИЯМИ, В ГРАНИЦАХ КОТОРЫХ ПРЕДУСМАТРИВАЕТСЯ ОСУЩЕСТВЛЕНИЕ ДЕЯТЕЛЬНОСТИ ПО КОМПЛЕКСНОМУ РАЗВИТИЮ ТЕРРИТОРИИ





### Условные обозначения:

#### Границы

-  Разработки
-  Населённых пунктов
-  Земельных участков (по данным ЕГРН)

#### Территориальные зоны

-  КРТ - Зона осуществления деятельности по комплексному развитию территории
-  Территориальные зоны, границы которых пересекают границы поясов зон санитарной охраны источников водоснабжения в соответствии с Решением Исполнительных Комитетов Московского городского и областного советов народных депутатов от 17 апреля 1980 г. № 500-1143 об утверждении проекта установления красных линий границ зон санитарной охраны источников водоснабжения г. Москвы в границах ЛПЗП. Режимы и регламенты использования территорий зон санитарной охраны источников питьевого водоснабжения приведены в статье 4.1 настоящих Правил.

### Примечание:

- Предельные параметры определяются в соответствии со статьей 11 настоящих Правил.
- Карта применяется одновременно с картой градостроительного зонирования с отображением границ населенных пунктов, границ зон с особыми условиями использования территорий, границ территорий объектов культурного наследия и границ территорий исторических поселений.
- Карта применяется одновременно с картой градостроительного зонирования с установленными территориями, в границах которых предусматриваются требования к архитектурно-градостроительному облику объектов капитального строительства.
- Карта применяется одновременно с картой градостроительного зонирования с отображением зон санитарной охраны источников водоснабжения (карта ограниченного доступа).
- Градостроительный регламент территориальных зон должен применяться с учетом требований Решения Исполнительных Комитетов Московского городского и областного советов народных депутатов от 17 апреля 1980 г. № 500-1143 об утверждении проекта установления красных линий границ зон санитарной охраны источников водоснабжения г. Москвы в границах ЛПЗП. Градостроительные регламенты применяются в части, не противоречащей режимам, указанным в статье 4.1 настоящих Правил, и отображенным на карте градостроительного зонирования с отображением зон санитарной охраны источников водоснабжения (карта ограниченного доступа).

### Подписи территориальных зон

КРТ - Виды территориальных зон

Должность	ФИО	Подпись	Дата	Договор от 06.04.2023 № 46-2023			
Нач. отд. ПЗЗ ЦОГД	Д.М. Пападопулос			Московская область, городской округ Мытищи, г.Мытищи			
ГИП отд. ПЗЗ ЦОГД	Д.А. Косенко						
ГИП отд. ПЗЗ ЦОГД	А.В. Скларова						
ГИП отд. ПЗЗ ЦОГД	О.Б. Миронова						
Вед. инж. отд. ПЗЗ ЦОГД	Г.Г. Юрин			Внесение изменений в Правила землепользования и застройки территории (части территории) городского округа Мытищи Московской области применительно к части населенного пункта г. Мытищи	Стадия	Лист	Листов
					ГД	1	4
Проверил	Д.М. Пападопулос			Карта градостроительного зонирования с установленными территориями, в границах которых предусматривается осуществление деятельности по комплексному развитию территории Масштаб 1:10000			НИИПИ Градостроительства ГАОУ МО «НИИПИ градостроительства»